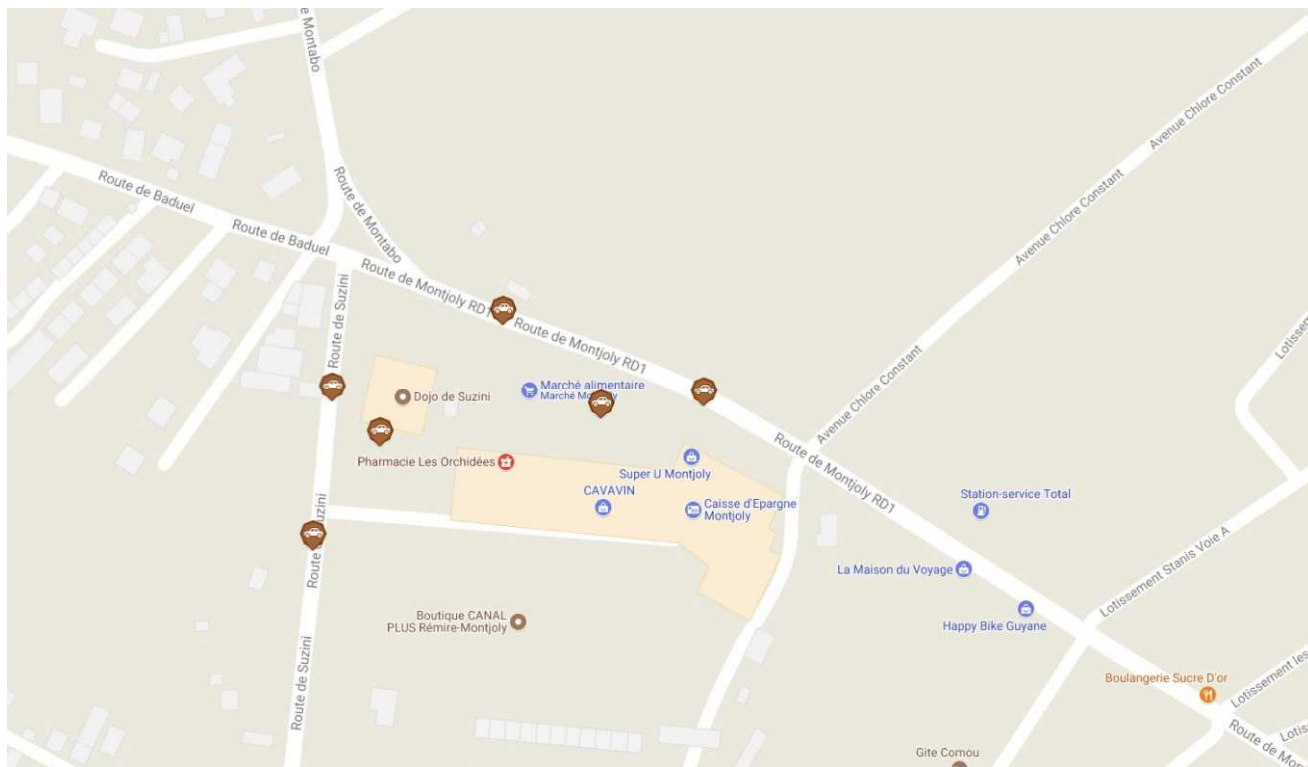


Route et équipements
de la route - connaissance
du trafic

Communauté d'Agglomération du
Centre Littoral. 973

Enquête trafic aux abords du centre
commercial Montjoly 2



quand ?

→ Avril-Mai 2017

avec qui ?

→ SAS Siney Gestion

En bref

quelles missions ?

Connaissance du trafic routier sur 6 sites

- Pose de compteurs routiers
- Production de rapports de données traitées.

pour quel budget ?

→ Montant total : 3 875 € HT.

gds
Groupe

ligne&sens
métropole

Guadeloupe

Martinique

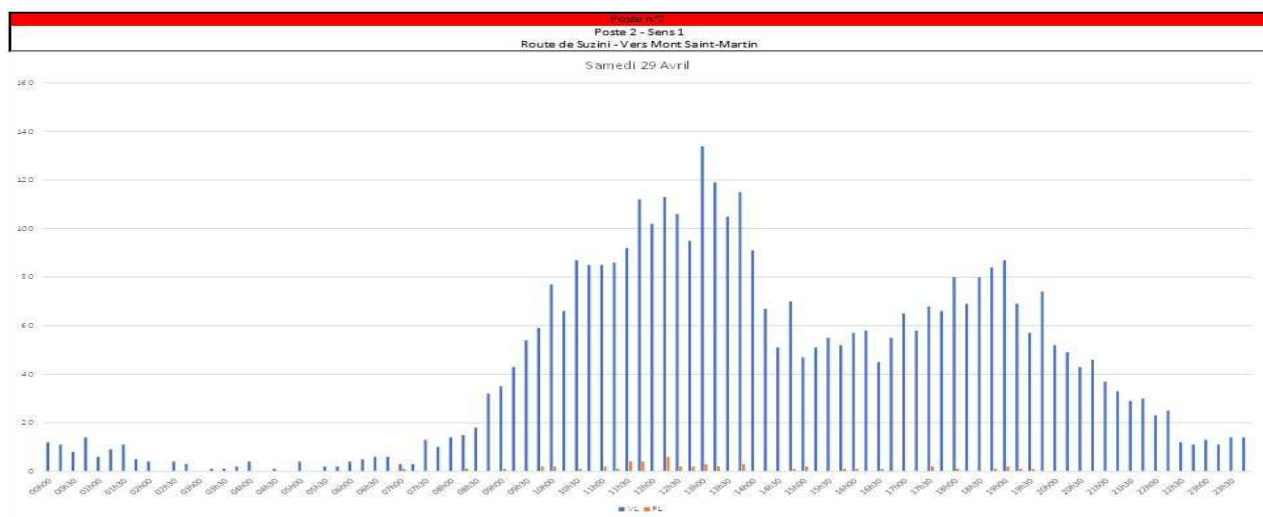
Guyane

Réunion

Mauritius

Pacifique

→ contact@groupe-gds.eu



En savoir +



nos actions

- Pose de compteurs routiers : analyse des besoins de la maîtrise d'ouvrage, étude sur site pour la pose, surveillance et maintenance sur 1 semaine.
 - Production de rapports : rapports comprenant le trafic journalier, des graphiques présentant les données avec une précision à 15 minutes.
- L'objectif du propriétaire du Centre Commercial était de mieux appréhender les flux de sa clientèle au regard des flux passant devant son établissement ainsi que les tranches horaires d'arrivée et de départ.

notre organisation

- **Durée des études :** Enquêtes trafic sur 1 semaine, production des rapports de synthèse sur 1 semaine.
- Cette mission a été effectuée sur demande de la part de la SAS Siney Gestion.